


Je porte un masque parce que...



Je me sens plus
à l'aise lorsque
je porte un masque.

Il y a de nombreuses raisons de porter un masque. Soyez gentil.

Santé publique Sudbury & districts continue de recommander fortement le port d'un masque bien ajusté.

This document is available in English.
Traduit par un traducteur agréé.

Mars 2022

phsd.ca

  @SantePubliqueSD



**Public Health
Santé publique**
SUDBURY & DISTRICTS

Je porte un masque parce que...

J'ai été en contact
étroit avec
quelqu'un qui a
la COVID-19.



Il y a de nombreuses raisons de porter un masque. Soyez gentil.

Santé publique Sudbury & districts continue de recommander fortement le port d'un masque bien ajusté.

This document is available in English.
Traduit par un traducteur agréé.

Mars 2022


phsd.ca

  @SantePubliqueSD



**Public Health
Santé publique**
SUDBURY & DISTRICTS

Je porte un masque parce que...



**Je demeure avec
une personne qui
a la COVID-19 et
et je n'ai pas à
m'auto-isoler.**

Il y a de nombreuses raisons de porter un masque. Soyez gentil.

Santé publique Sudbury & districts continue de recommander fortement le port du masque bien ajusté.

This document is available in English
Traduit par un traducteur agréé

Mars 2022

phsd.ca

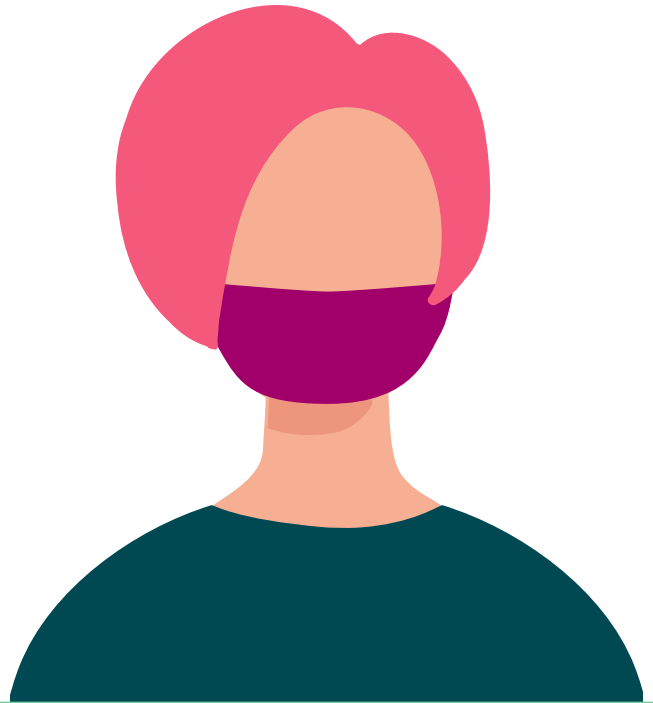
  @SantePubliqueSD



**Public Health
Santé publique**
SUDBURY & DISTRICTS

Je porte un masque parce que...

**Je veux protéger
ceux qui
m'entourent.**



Il y a de nombreuses raisons de porter un masque. Soyez gentil.

Santé publique Sudbury & districts continue de recommander fortement le port du masque bien ajustés.

This document is available in English
Traduit par un traducteur agréé

Mars 2022

phsd.ca

  @SantePubliqueSD



**Public Health
Santé publique**
SUDBURY & DISTRICTS

Je porte un masque parce que...

Il faut porter un masque pendant 10 jours après le début des symptômes, dans tous les lieux publics, même si l'auto-isolement est terminé.



Il y a de nombreuses raisons de porter un masque. Soyez gentil.

Santé publique Sudbury & districts continue de recommander fortement le port du masque bien ajustés.

This document is available in English
Traduit par un traducteur agréé

Mars 2022

phsd.ca

  @SantePubliqueSD



Public Health
Santé publique
SUDBURY & DISTRICTS

Je porte un masque parce que...

J'ai voyagé
hors du
pays.



Il y a de nombreuses raisons de porter un masque. Soyez gentil.

Santé publique Sudbury & districts continue de recommander fortement le port du masque bien ajusté.

This document is available in English
Traduit par un traducteur agréé

Mars 2022

phsd.ca

  @SantePubliqueSD



**Public Health
Santé publique**
SUDBURY & DISTRICTS